

## 2.3 戏剧厅

## DRAMA HALL

戏剧厅共353座，单座容积约 $6\text{m}^3$ ，主舞台台口宽12米、高8米，纵深16米，配备3块单层升降台、两道面光桥及一道声桥，可满足戏剧、话剧、音乐剧的演出。厅内装饰基调以深咖啡色为主，墙面饰以织物暗纹，以含蓄的方式展现出成都悠久的历史积淀。

戏剧厅配备VIVACE电子可变声场系统，按照艺术家的意图对既有空间进行声学的修正与优化，使其胜任最高级、最严苛的要求。电声虚拟处理的效果与环境本身的声学特性融合在一起，没有丝毫的人工痕迹与违和感。



## 观众席

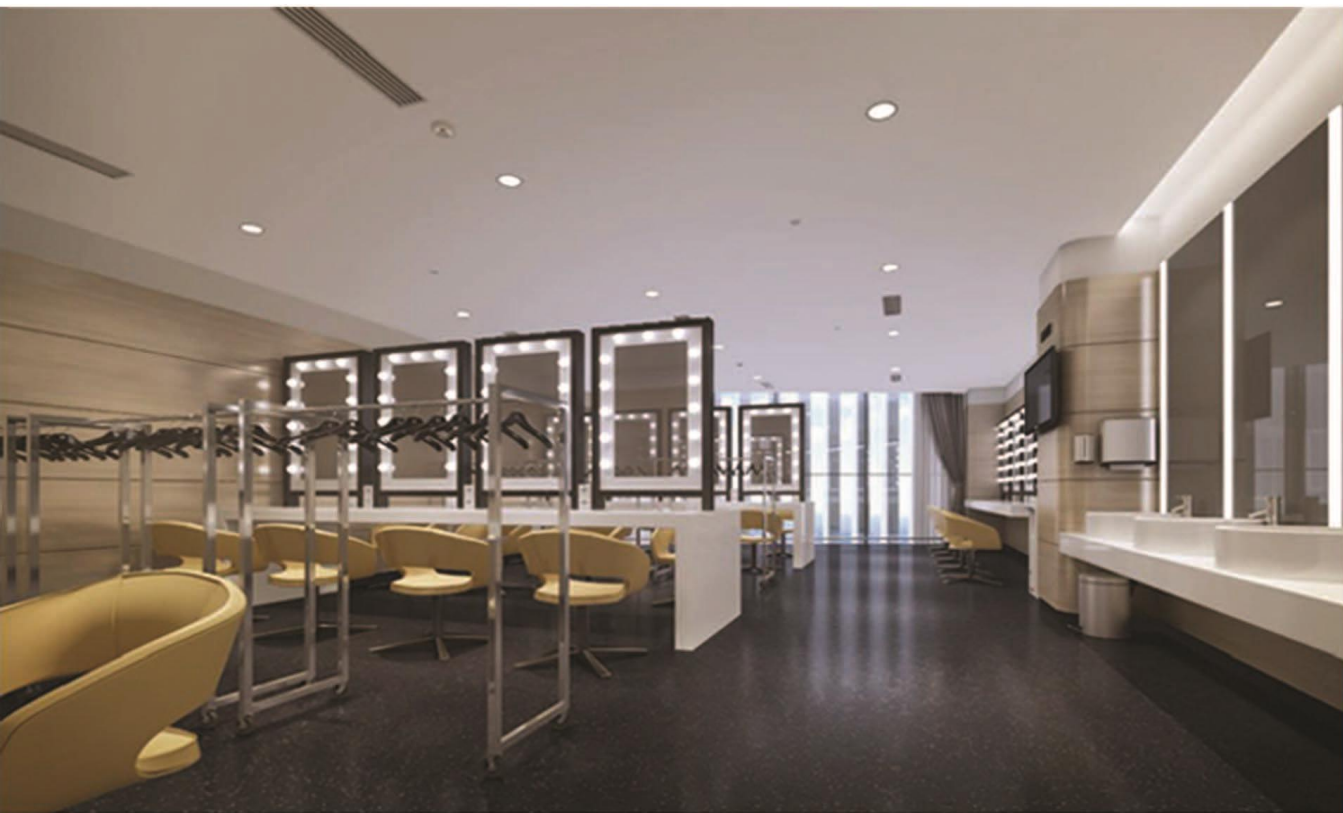
共计353席位。

## 舞台

主舞台台口宽12米、高8米。

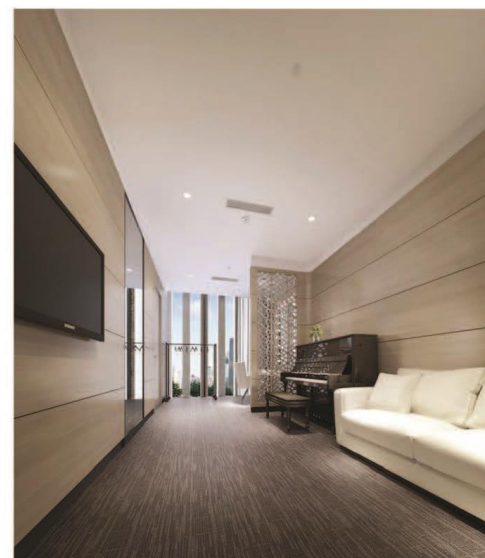
### 戏剧厅化妆间

后台配备4个化妆间，每个可容纳9-12人同时进行化妆。



### 戏剧厅VIP化妆间

每个VIP化妆间配备独立洗手间，可供2-5名嘉宾化妆及休息。





## 戏剧厅基础设备

类型	设备	型号	数量
灯光设备	面光灯	ETC-Source Fixture	24
	侧光灯	ETC-Source Fixture	42
	耳光灯	ETC-Source Fixture	14
	聚光灯	Robert Juliat 329 HF	72
	灯光控制台	ETC-Eos Ti 4096	1
音响设备	基础音响	MartinAudio-XD12	
	无线手持话筒	Wisycom MTH400	2
	调音台	Digico SD12	1
机械设备	舞台1-3号升降	条幕	
	乐池升降	白天幕	
	大幕	吊杆	
	一道檐幕	台口外单点吊机	
	二道檐幕		
	三道檐幕		

## 戏剧厅可追加设备

类型	设备	型号
音响设备	线阵列全频	L-acoustic K2
	线阵列超低频	L-acoustic K1_SB
	超低频阵列	L-acoustic SB28
	线阵列全频	Martin Audio-MAL MINI
	线阵列超低频	Martin Audio-MSX
	点声源	Meyer Sound-MJF210
		Martin Audio-XD12
		Martin Audio-LS1200S
		Martin Audio-CDD LIVE12
		Martin Audio-CSX-LIVE-118BLACK
	Meyer Sound-600HP	
无线传声系统	无线手持话筒	Wisycom-MTH400+MCM306
	无线腰包	Wisycom-MTP40S+BP892CL4-TH
	无线主机	Wisycom-MRK960TX
	无线手持话筒	Shure SLX4+Beta58a
	无线腰包	Shure SLX2+Beta53
	无线主机	Shure SLX24
	无线腰包	Shure PSM1000-P10R+
	Shure PSM1000-P10T	
耳返系统	耳机	Shure SE215CL
	鹅颈讲台话筒	Audio-Technica U857QSU