

太阳神鸟顶部，突出中国文化的深厚底蕴，独一无二的仿真星空穹顶，体现着歌剧厅的典雅与梦幻。

2.2 歌剧厅

OPERA HALL

歌剧厅共1401座，可满足西方歌剧、中国歌剧、大型戏曲、芭蕾舞剧、音乐剧等各类剧目的表演需求。观众厅单座容积约 8m^3 ，混响时间 $1.6\text{s}\pm 0.1\text{s}$ ，主舞台设置6块升降台，台口宽18米、高12米，配备三道面光桥，一道声桥。观众厅采用了可满足全自然声演出的建筑声学设计，是目前国内声学、舞台机械及灯光音响设备配置最高的歌剧厅之一。



智能一体化多语言字幕屏

目前国内首个歌剧厅配备的系统。
每个座位前皆有配置，解决了演奏时所有语言障碍，做到音乐爱好者的“零障碍”体验。

观众席

共计1401席位：

- (1) 2楼堂厢969席
- (2) 3楼楼厢214席位
- (3) 4楼楼厢218席

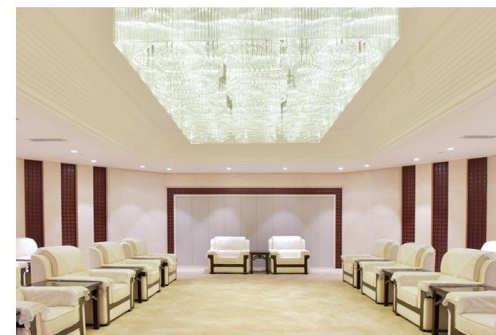
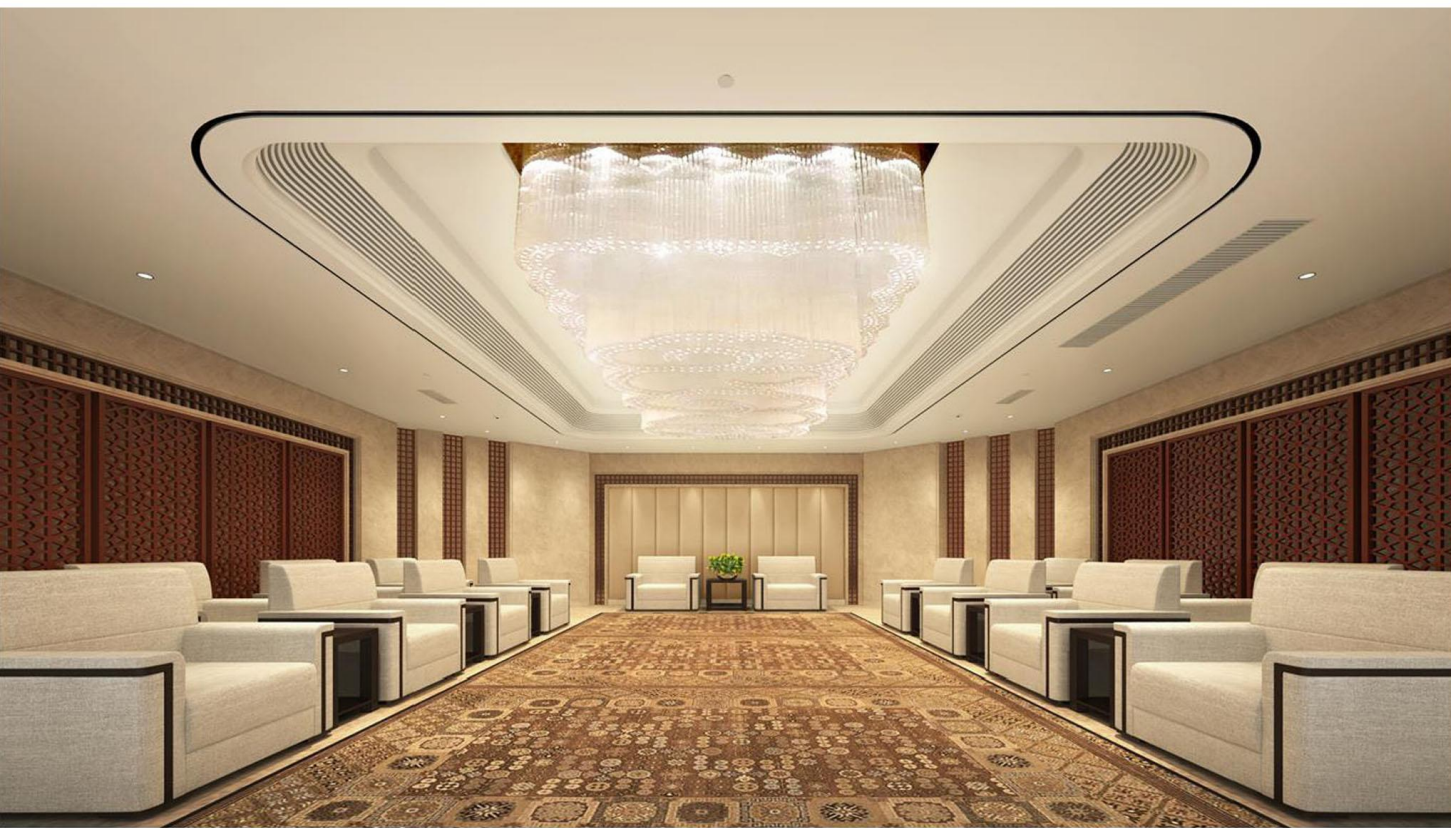
舞台

台口宽18米，进深12米，分为前、侧、后舞台，并配备215㎡ P4 LED屏。

后台区域

歌剧厅贵宾厅

1层贵宾厅的专业服务团队可同时为20名尊贵客人提供服务。



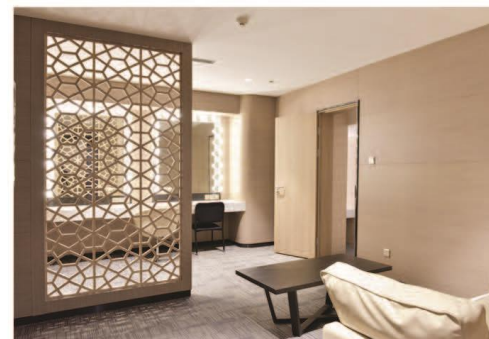
歌剧厅化妆间

后台配备7个大型化妆间，每个可容纳20-55人进行化妆。



歌剧厅VIP化妆间

每个VIP化妆间配备带淋浴功能的独立洗手间，可供3-7名嘉宾化妆及休息。



餐厅

-M层餐厅可同时容纳50名左右演职人员就餐。

2层餐厅可同时容纳100名左右演职人员就餐。



道具储藏室/服装间

歌剧厅基础设备

类型	设备	型号	数量
灯光设备	面光灯	ETC-Source Fixture	120
	耳光灯	ETC-Source Fixture	18
	灯光控制台	ETC-Eos Ti 8192	1
音响设备	基础音响	Meyer sound-UDP	
	无线手持话筒	Wisycom MTH400	2
	调音台	Digico SD5	1
机械设备	大幕	大屏升降	
	主舞台1-6号升降	灯光吊杆	
	二幕1-2号	灯光吊笼	
	一道檐幕	乐池1-2升降	
	二道檐幕	演员活门	
	三道檐幕	升降小车	
	四道檐幕	舞台单点吊机	
	五道檐幕	观众席上空单点吊机	
	六道檐幕	旋转车台	

歌剧厅可追加设备

类型	设备	型号
音响设备	线阵列全频	L-acoustic K2
	线阵列超低频	L-acoustic K1_SB
	超低频阵列	L-acoustic SB28
	线阵列全频	Martin Audio-MAL MINI
	线阵列超低频	Martin Audio-MSX
	点声源	Meyer Sound-MJF210
		Martin Audio-XD12
		Martin Audio-LS1200S
		Martin Audio-CDD LIVE12
		Martin Audio-CSX-LIVE-118 BLACK
	超低	Meyer Sound-600HP
无线传声系统	无线手持话筒	Wisycom-MTH400+MCM306
	无线腰包	Wisycom-MTP40S+BP892CL4-TH
	无线主机	Wisycom-MRK960TX
	无线手持话筒	Shure SLX4+Beta58a
	无线腰包	Shure SLX2+Beta53
	无线主机	Shure SLX24
无线传声系统	无线腰包	Shure PSM1000-P10R+
	无线主机	Shure PSM1000-P10T
	耳机	Shure SE215CL
	鹅颈讲台话筒	Audio-Technica U857QSU